

**Pflegeplanung Schnell & Einfach**  
**Installationsanleitung und Handbuch**

# **UPDATE 2.1**



**[www.Pflegeplanung-Schnell-Einfach.de](http://www.Pflegeplanung-Schnell-Einfach.de)**

**[www.Pflegeplanungen.com](http://www.Pflegeplanungen.com)**

**Copyright IstaVea – Mathias Berger; Berlin 2011**



# **Update von Pflegeplanung Schnell & Einfach V 2.0 auf 2.1**

## **Änderungen im Update 2.1:**

1. Einige Fehler wurden ausgebessert insbesondere im Zusammenhang mit leeren Einträgen in der Datenbank. Es ist nun nicht mehr möglich leere Einträge zur Pflegeplanung hinzuzufügen.
2. Handzeichen: Im Mitarbeiterstammblatt können jetzt Handzeichen in Form von 3 beliebigen Zeichen eingegeben werden. Dieses Handzeichen wird in der Pflegeplanung in den entsprechenden Spalten dann mit ausgedruckt.
3. Stammdaten für Ärzte können jetzt mit eingegeben werden.
4. In den Parametern kann nun eingestellt werden, ob die Abteilung (z.B.: „Wohnbereich 1“ oder „Station 2“ im Ausdruck mit angezeigt werden soll.
5. Der Ausdruck wurde entsprechend angepasst. (Abteilung wird mit angezeigt oder auch nicht)
6. Im Ausdruck wird jetzt mit angezeigt wer die Pflegeplanung erstellt und ausgedruckt hat.

## **Hinweise zum Update:**

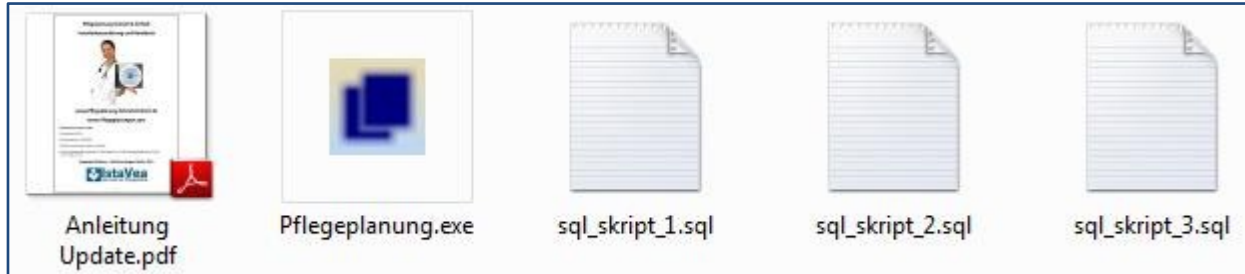
Im Updateverlauf werden verschiedene SQL Befehlsskripte ausgeführt. Bitte verändern Sie die Dateien nicht manuell, da es sonst zu Fehlfunktionen im Programm kommen kann.

# UPDATE:

## Schritt 1:

Entpacken Sie alle Dateien in einen Ordner Ihrer Wahl.

Folgende Dateien enthält der Download:



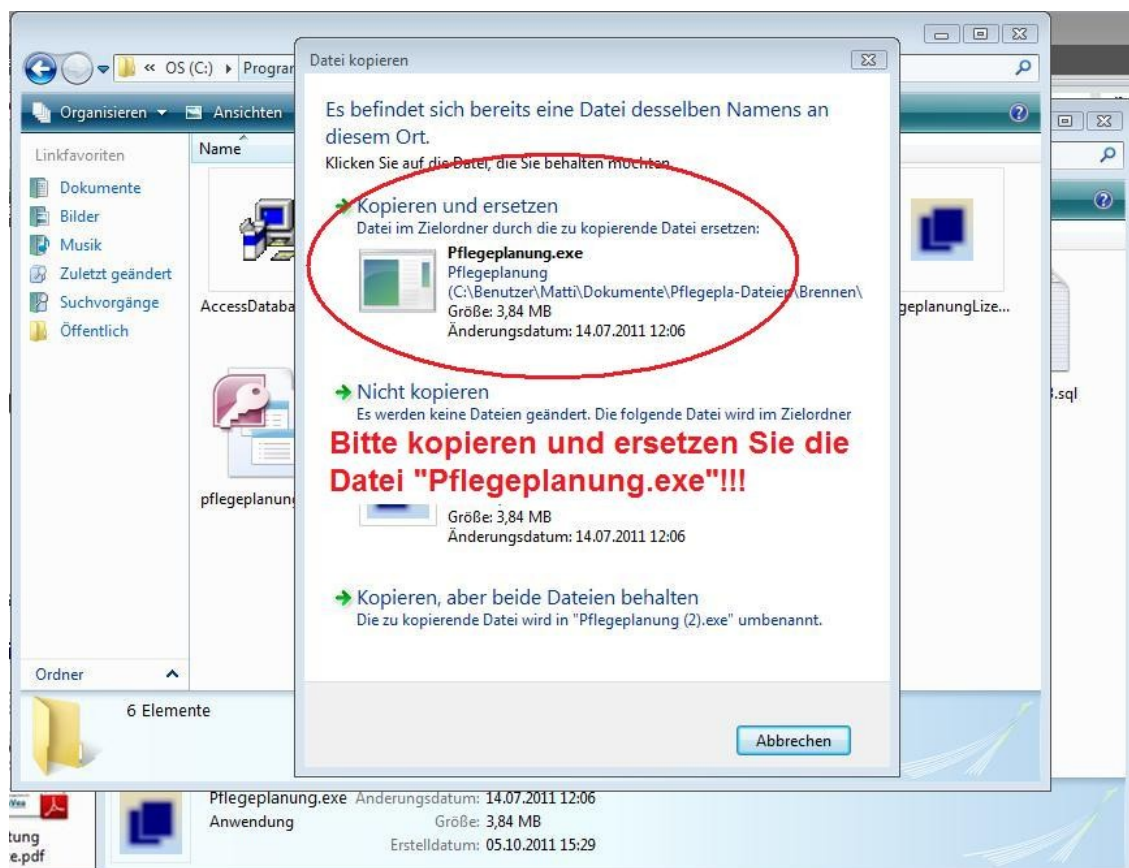
1. Anleitung zum Update im PDF – Format
2. Pflegeplanung.exe – die neue ausführbare Datei mit den Änderungen.
3. SQL – Befehlsskripte um die Datenbanken anzupassen

## Schritt 2:

Kopieren Sie die Datei „Pflegeplanung.exe“ und fügen Sie diese Datei in den Programmordner ein.

Programmordner meist unter: C:(Windows) → Programme → Pflegeplanung Schnell & Einfach

**Bitte ersetzen Sie die alte und bereits vorhandene Datei durch die neue Datei!**



### **Schritt 3:**

Starten Sie jetzt das Programm „Pflegeplanung Schnell & Einfach“.

Klicken Sie nun im Programm ganz oben links auf den Menüpunkt „Datei“ und danach auf „SQL-Skripte ausführen“.

Es öffnet sich nun ein Formular:

IstaVea Pflegeplanung - SQL Direkt-Formular

SQL-Befehl / Skript für

☒ pflegeplanung.accdb ausführen

☐ pflegeplanungorg.accdb ausführen

Skript aus Datei laden

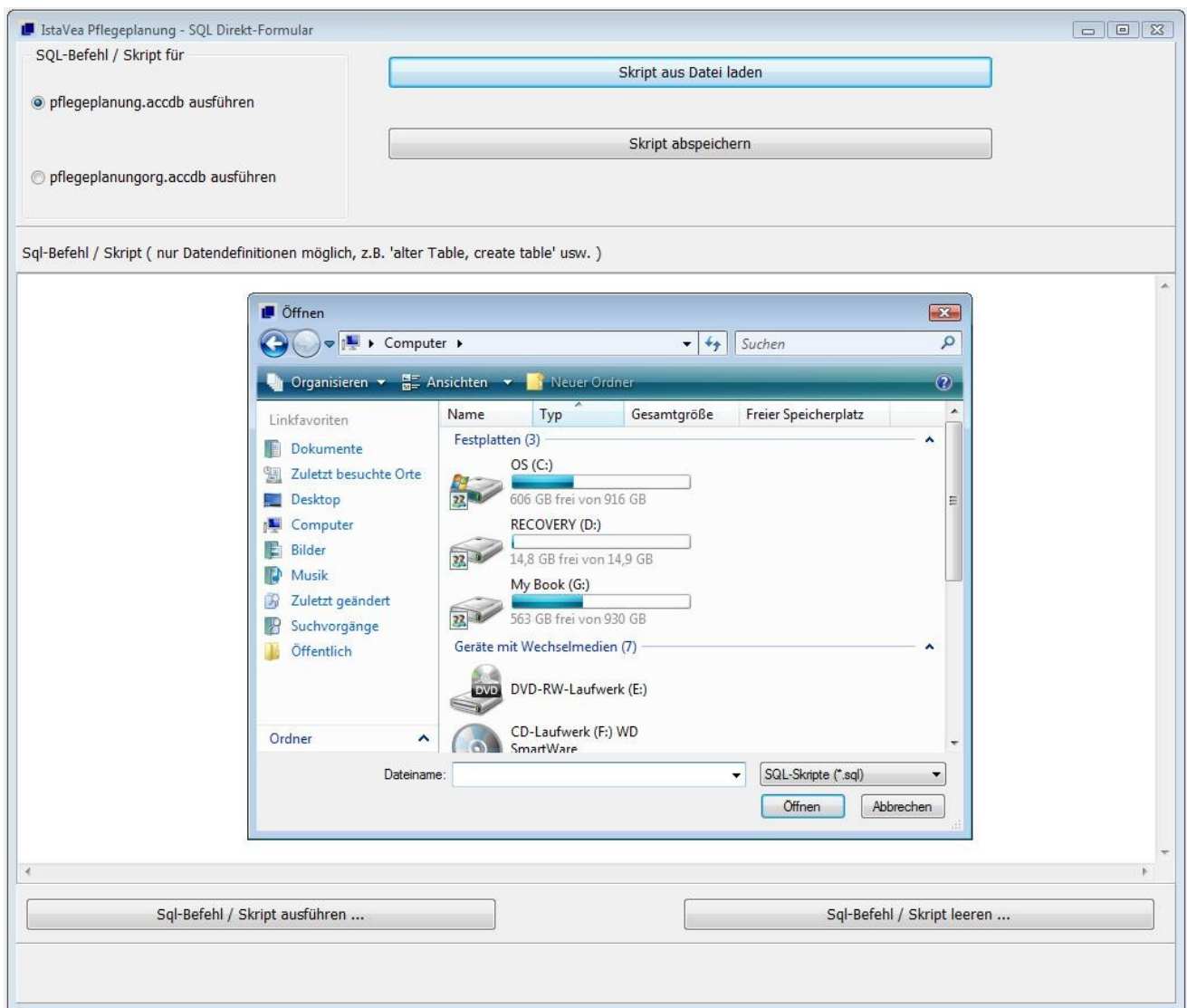
Skript abspeichern

Sql-Befehl / Skript ( nur Datendefinitionen möglich, z.B. 'alter Table, create table' usw. )

Sql-Befehl / Skript ausführen ...

Sql-Befehl / Skript leeren ...

In diesem Formular klicken Sie bitte auf den Button „Skript aus Datei laden“.



Hier können Sie nun die erste Datei der SQL – Befehlsskripte aussuchen. Navigieren Sie dazu in den Ordner der die entpackten Dateien des Updates enthält.

Öffnen Sie **zuerst** die Datei „sql\_skript\_1.sql“, dann die Datei „sql\_skript\_2.sql“ und zum Schluss die Datei „sql\_skript\_3.sql“. **Verfahren Sie auf keinen Fall in einer anderen Reihenfolge!**

Wenn Sie ein Skript ausgewählt haben, klicken Sie auf „Öffnen“. Dann erscheint der Inhalt des Skripts im weißen Feld des Formulars.

Klicken Sie nun auf den Button „Sql-Befehl / Skript ausführen ...“

Dann sollte eine Meldung erscheinen, dass das Skript erfolgreich angewendet wurde.

Verfahren Sie genauso mit allen 3 Skripten.

Schließen nach dem Prozess das Formular.

Ihr Programm ist nun auf dem neuesten Stand.

**Mit freundlichem Gruß**

**Mathias Berger**

**Über ein Feedback und Verbesserungsvorschläge würde ich mich sehr freuen:**

**Mail: [info@istavea.de](mailto:info@istavea.de)**

**Tel: 030/29037827**

**Fax: 030/29037826**